

Blackjack[®] Ai[™] RACK SERVER

NVR et dispositif d'analyse tout-en-un, optimisés par DW Ai
DW-BJAI2RxxT



NDAA/TAA
COMPLIANT PRODUCT



80-160_{TO}

80-160 To de stockage brut



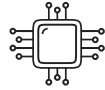
320Mbps de débit



AI Server



RAID



Deux processeurs Intel Xeon

5 ANS

Garantie de site

Résumé

Les enregistreurs vidéo sur réseau Blackjack[®] Ai[™] Rack Artificial Intelligence (AI NVR) sont des serveurs conçus à cet effet, avec des analyses intégrées côté serveur qui débloquent des capacités d'IA avancées sur n'importe quel flux vidéo connecté. Ces appareils économiques et prêts à l'emploi combinent l'enregistrement haute performance et l'analyse vidéo dans une solution clé en main facile à déployer. Les serveurs, conformes aux normes NDAA/TAA et homologués UL, sont dotés d'un débit pouvant atteindre 320Mbps, de deux processeurs Intel[®] Xeon et sont préchargés avec DW Spectrum[®] IPVMS et huit licences d'enregistrement gratuites. Ajoutez à vos flux vidéo la puissance d'une analyse avancée basée sur un réseau neuronal avec un NVR Blackjack Ai. Les serveurs sont accompagnés d'une garantie de 5 ans sur site, le jour ouvrable suivant*, Keep Your Hard Drive, afin de garantir la tranquillité d'esprit.

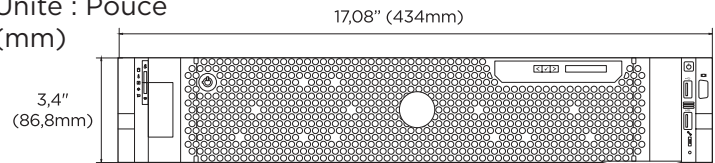
Fonctionnalités

- Hébergement de l'analyse vidéo intelligente Logiciel d'analyse vidéo intelligente Apprentissage en profondeur et filtre de couleur
- Analyse côté serveur pour les caméras non analytiques
- Classificateurs d'apprentissage profond
- Un seul appareil pour le NVR et le serveur d'analyse pour un coût de déploiement plus faible
- Enregistrez et gérez des caméras IP à un ou plusieurs capteurs, quelle que soit leur résolution, jusqu'à un débit de 320Mbps
- Jusqu'à 128 flux analytiques
- Prise en charge de toutes les caméras IP conformes à la norme ONVIF
- 80-160 To de stockage interne brut avec options RAID
- Disques durs remplaçables à chaud
- OS RAID 1, données RAID5
- Alimentation redondante
- GPU dédié à l'application client pour une configuration aisée
- Processeur Intel[®] Xeon[®] double
- 2x 10 Go SFP+, 2x 1 Go base-T ports réseau
- Windows 10[®] sur un SSD séparé
- Contrôleur RAID dédié
- Hébergement de DW Spectrum[®] pour l'installation, la configuration, le contrôle et l'enregistrement
- Frais de licence d'enregistrement uniques, entièrement transférables entre les caméras et les encodeurs
- Deux (2) licences de 4 canaux incluses pour un total de 8 canaux d'enregistrement (DW-SPECTRUMLS004)
- Deux (2) licences Ai à 4 canaux incluses (DW-DWAI2LS004)
- Pas de frais d'entretien annuels
- Enregistrement à double flux
- Kit de rail inclus
- Souris et clavier USB inclus
- Conçu, assemblé et testé aux États-Unis.
- Conservez la garantie de votre disque défectueux et conservez vos données
- Listé UL
- Conforme à la NDAA/TAA
- Garantie de 5 ans, service matériel sur site le jour ouvrable suivant*, conservez votre disque dur - *après diagnostic à distance



Dimensions

Unité : Pouce
(mm)



Spécifications

NUMÉRO DE PIÈCE	DW-BJAI2RxxT	
Licences DW Spectrum IP incluses	8 (2x DW-SPECTRUMLS004)	
Licences de serveur DW Ai incluses	8 (2x DW-DWAI2LS004)	
Facteur de forme	Montage en rack 2U	
Système d'exploitation	Windows*10	DW-BJAI2RxxT
	OS sur SSD	2 x 240 Go NVMe SSD (RAID1)
CPU	XEON Gold 6248R	
Mémoire	64 Go	
Port Ethernet	2x 10 Go SFP+, 2x 1 Go base-T	
Système	Taux de stockage vidéo maximum (Mbps)	320Mbps
	Nombre maximal de flux analytiques (secondaires)	Jusqu'à 128
	HDD maximum	8 disques durs SATA de 3,5"
	Options de stockage	160 TO RAID5
	RAID	OS RAID 1, données RAID5
Interface USB	Oui	
Sortie vidéo	Sorties	1x sortie DisplayPort
	Carte graphique	NVIDIA RTX A4000 16 Go
Logiciel VMS préchargé	DW Spectrum [®] IPVMS	
Client DW Spectrum OS supporté	Windows [®] , Linux Ubuntu [®] et Mac [®]	
Logiciel d'analyse préchargé	Serveur DW Ai	
Outil de configuration de l'AI Systèmes d'exploitation supportés	Windows [®] et Linux Ubuntu [®]	
Applications mobiles	iOS [®] et Android [®]	
Clavier et souris	Inclus	
Kit de rail	Inclus	
Alimentation électrique	Alimentation redondante 2000W**	
Température de fonctionnement (pièce)	41°F-104°F (5°C-40°C)	
Humidité de fonctionnement	5-85% RH	
Dimension (LxPxH)	17,08" x 29,03" x 3,4" (434 x 737,5 x 86,8 mm)	
Autre certification	NDAA, TAA, UL, FCC et CE	
Garantie	Garantie de 5 ans avec réparation sur place le jour suivant	

* Après un diagnostic à distance.
** Un UPS est recommandé.

Licences AI Server (vendues séparément) :

- DW-AiSLSCO01 : Licence d'analyse du serveur DW Ai unique.
- DW-AiSLSCO04 : Quatre (4) licences d'analyse du serveur DW Ai.
- DW-AiSLSCO10 : Dix (10) licences d'analyse du serveur DW Ai.
- DW-AiSLSCO20 : Vingt (20) licences d'analyse du serveur DW Ai.

Modèles disponibles

- DW-BJAI2R80T - 80 To de stockage brut, 60 To de stockage utilisable, RAID5.
- DW-BJAI2R120T - 120 To de stockage brut, 100 To de stockage utilisable, RAID5.
- DW-BJAI2R160T - 160 To de stockage brut, 140 To de stockage utilisable, RAID5.

Conçu et mis en service aux États-Unis.



866.446.3595

sales@digital-watchdog.com



www.digital-watchdog.com

Built for Users.™

